

 中|安|廣|場  
ZOAN PLAZA

# 中安廣場

开启综合体新标准



# Chapter 1.

# 中安六大价值

# P 关于城市 Point.1 价值

## 粤港澳大湾区核心城市，将与广深、港澳等发达城市并肩发展，共同迎接世界资本狂潮



- **中国第一门**：拱北口岸是中国最大陆路口岸，每年通关超1亿人次。
- **融城粤港澳**：港珠澳大桥出入口座户拱北，直通琴港澳；通过京珠城际轻轨和即将开通的深中通道，一小时畅达深圳、广州，是多城融合的桥头堡。珠澳大桥通车后，珠海成为粤港澳融城大湾区的枢纽城市



**P** 关于区位  
oint.2 价值

是连接港澳地区的接驳口，珠海门户，商贸中心，是全国最大的通关口岸

# 拱北。

珠海门户/商贸核心

『拱北』

珠海城市核心

中国大陆与港澳地区的接驳口

经济枢纽及交通引擎

拱北口岸 中国的“马六甲海峡”

见证繁荣发展的历史进程

拱北口岸 中国最大的通关口岸

# 拱北核心商圈，毗邻横琴，中安广场多区域复合优势



Tips: 本項目所處的南灣城區規劃熱點集中，主要有：**一橋**（港珠澳大橋）、**兩路**（輕軌延長、情路西路）、**三心**（九洲商貿中心、

# P 关于交通 Point.3 价值

## 海陆空核心枢纽，珠海交通中心，项目属于口岸、轻轨及大桥三重价值叠加物业

### 内部交通——交通汇聚，珠海交通中心

- 1、港昌路与珠海主干道相容。
- 2、临前山河前山桥、白石桥、昌盛桥三桥连接主城区东西部，快速通往横琴。
- 3、市内多条公交线路汇聚拱北。

### 海——深港澳1小时海上经济圈。

- 1、九州港每天多趟航班直达深圳、香港、澳门。

### 陆——轻轨首站核心经济。

- 1、京珠高铁、珠桂高铁，打通华北、华西区域局限。
- 2、广珠轻轨，连接广州，接驳全国。
- 3、港珠澳大桥连接港澳，珠海成为首个与港澳陆路相连的城市。
- 4、拱北三大长途汽车站，全国各地车程无忧。

### 空——珠海拱北快速通达四大国际机场。

- 1、广珠轻轨1小时直达广州、拱北三大长途巴士站，快速接驳广州白云机场。
- 2、九州港1小时直达蛇口，未来深中大桥1小时车程，连接深圳宝安机场。
- 3、拱北口岸步行过关直达澳门国际机场。
- 4、港珠澳大桥半小时连通香港，九州港1.5小时直达香港，快速通达香港国际机场。

# P 关于景观 Point.4 价值

## 270度繁华河景、珠澳双城夜景尽收眼底

□ 景观价值——270度环线景观，一线前山河景，沿河澳门繁华夜景

- 1、一线前山河两岸匆匆景观，两岸楼宇灯光耀耀生辉。
- 2、沿河澳门繁华夜景尽收眼底。



P

关于综合体  
Point.5 价值

# 珠海口岸都会综合体，开启综合体新标准



約16萬m<sup>2</sup>拱北口岸都會綜合體

中安廣場位於拱北核心區域，項目為約16萬m<sup>2</sup>拱北口岸都會綜合體。內含4大業態，分別為中安寫字樓、中安soho、中安酒店和中安商業組合。目前主要即將推出產品為中安SOHO產品。



# P 关于品牌 Point.6 价值

## 国际品牌荟萃，价值叠加

万豪国际旗下——万枫酒店  
周星驰旗下——比高影院  
国际高端健身品牌会多  
第一太平戴维斯物业管理



萬楓酒店是萬豪集團旗下全球分佈第二多的酒店，全球達到800多家；  
珠海的首家萬楓定址中安廣場

FAIRFIELD 万  
Marriott 楓  
万豪国际集团旗下品牌

乘“楓”启航 创赢未来

F A I R F I E L D

国际巨星周星驰旗下的香港比高集团投资的比高影院定址中安广场  
是珠海观影厅最多的影院



# 约2500平米博美健身俱乐部，珠海首家五星级高端健身会所



# 珠海最大、首个且唯一的空中啊护院私家商务高尔夫推杆练习场



空中高尔夫推杆练习场

# 六大价值升华回顾

**城市价值——粤港澳大湾区核心城市，大桥辐射第一站。**

**区域价值——中国最大的通关口岸，与港澳地区的接驳口。**

**交通价值——海陆空核心枢纽，珠海交通中心，口岸及轨道物业。**

**景观价值——270度繁华河景、澳门夜景尽收眼底。**

**综合体价值——珠海首个生态城市综合体，开启综合体新标准。**

**品牌价值——国际品牌荟萃，价值叠加**

王牌产品.

中安SOHO

中安SOHO

拱北口岸旁综合体唯一小户型产品，不限购不限贷

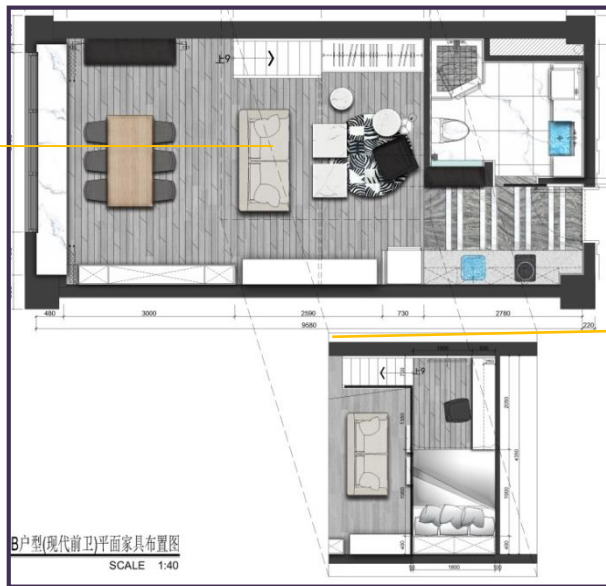




## 中安SOHO

## 约58m<sup>2</sup>灵动创意空间，百变奢享

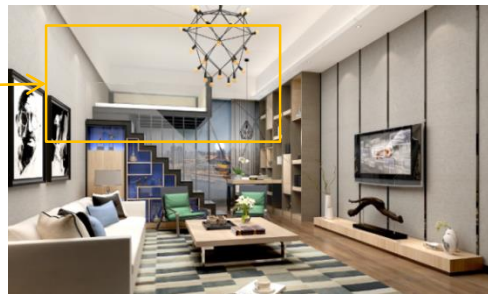
约58m<sup>2</sup>现代前卫  
创作间风格户型



LOFT产品  
买1层可使用2层



会客厅



休息区

## 中安SOHO

## 约58m<sup>2</sup>灵动创意空间，百变奢享



约58m<sup>2</sup>现代简约的居家风格户型

**平层单位**

- 3.65-4.1m挑高
- 4.2m面宽,空间开阔、舒适

# 全屋國際品牌精裝

科勒  
**KOHLER**

美式厨卫经典 始自1873

KOHLER.com.cn

**SIEMENS**

savills

第一太平戴維斯

德国唯宝



Villeroy & Boch

1748

麦克维尔  
**McQuay**<sup>®</sup>  
Air Conditioning



**Schindler**

**ptima 欧派**

厨柜 · 衣柜 · 卫浴

部分品牌：科勒、歐派、西門子、德國唯寶、  
麥克維爾空調、迅達電梯。



# 中信红树湾

别名：中信红树湾花园

400-032-4608 转 212

2017年12月07日更新

在售 普通住宅 别墅 多层 高层 板塔结合

盘首页

详细信息 户型 楼盘相册 楼盘动态 楼盘点评 楼盘资讯 业主论坛 直播



效果图

楼盘均价 **50000** 元/平方米 (有效期：17.11.23-17.12.23) 房贷计算器 | 开盘/变价通知

【价格说明】 加推210-290㎡五房单位,带装修均价50000元/㎡。



我要看房：最新看房活动，楼盘优惠信息通知我

已有4人报名

立即报名

楼盘位置 香洲 前山河西路333号(珠海大道澳门回归纪念公园南侧) 查看地图

开盘时间 2016年03月

开盘描述 12、13栋140-180㎡单位

更多>>

主力户型 三层(建面137.0㎡) 三层(建面170.0㎡) 四层(建面170.0㎡)

查看全部户型

开发商 中信华南(集团)珠海有限公司

我要关注

立即分享

楼盘对比 更多



近港珠  
澳大橋  
出口

近廣珠  
輕軌  
前山站

橫琴  
自貿區  
輻射

僅售  
¥180  
餘萬

拱北市  
區核心

不限購  
可貸款



THANKS