

COSTLY CITY MANSION

君华 香奈公馆

深中桥头 钻级藏品

# 千亩君华 | 大城之上 | 钻级藏品

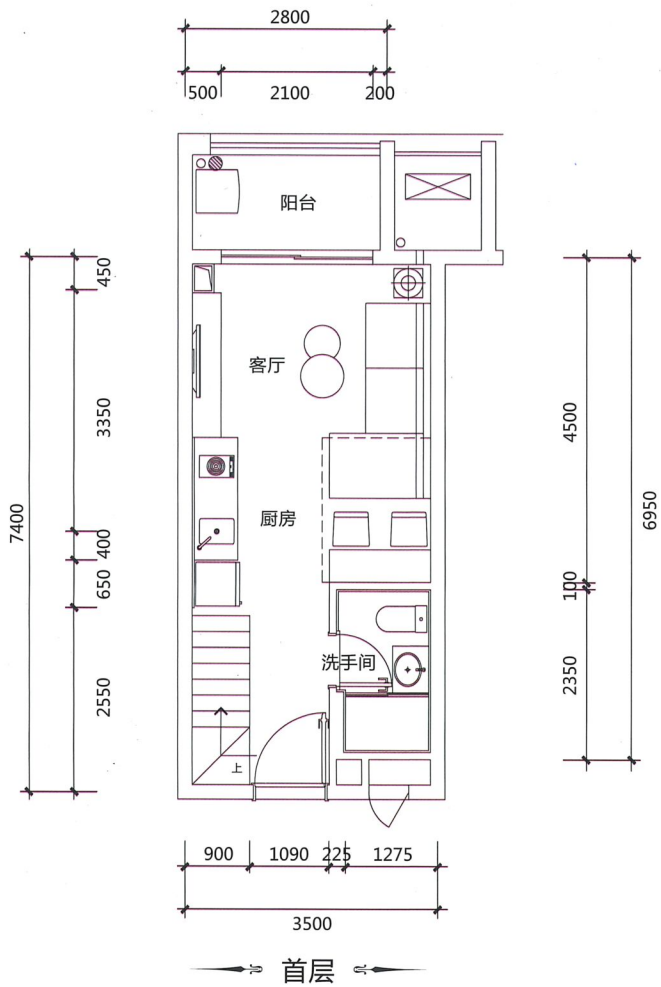
COSTLY CITY MANSION

君华又一力作  
即将面世  
敬请期待

- ◎ 深中门户博爱路主轴
- ◎ 千亩大城君华硅谷之上
- ◎ 7年醇熟万千富足配套
- ◎ 私享华佗山三面环山资源
- ◎ 不限购不限贷

1. 本资料图仅为示意图，最终以政府有关部门最后批复为准，相同户型楼栋、楼层、单元、外立面、朝向的不同，局部结构、面积数据、景观等存在差异，以合同附图为准，敬请留意。2. 本资料对项目外的周边环境、交通及其他公共设施的介绍与说明，旨在协助提供相关信息，不意味本公司对此介绍和说明做出任何承诺。3. 本项目规划开发所有细节以政府规划部门审定方案为准，项目内有关设施以实际交付为准。项目内经营商业的具体业态、入驻商家、开业时间等以实际开业为准。4. 本资料之面积均为预售建筑面积，最终以相关政府部门实测建筑面积为准。5. 本资料仅为要约邀请，买卖双方权利义务以双方签订的《商品房买卖合同》为准。本公司保留对本资料修改的权利，敬请留意最新资料。 本资料有效期：2018年7月30日。





# 买一层 享两层

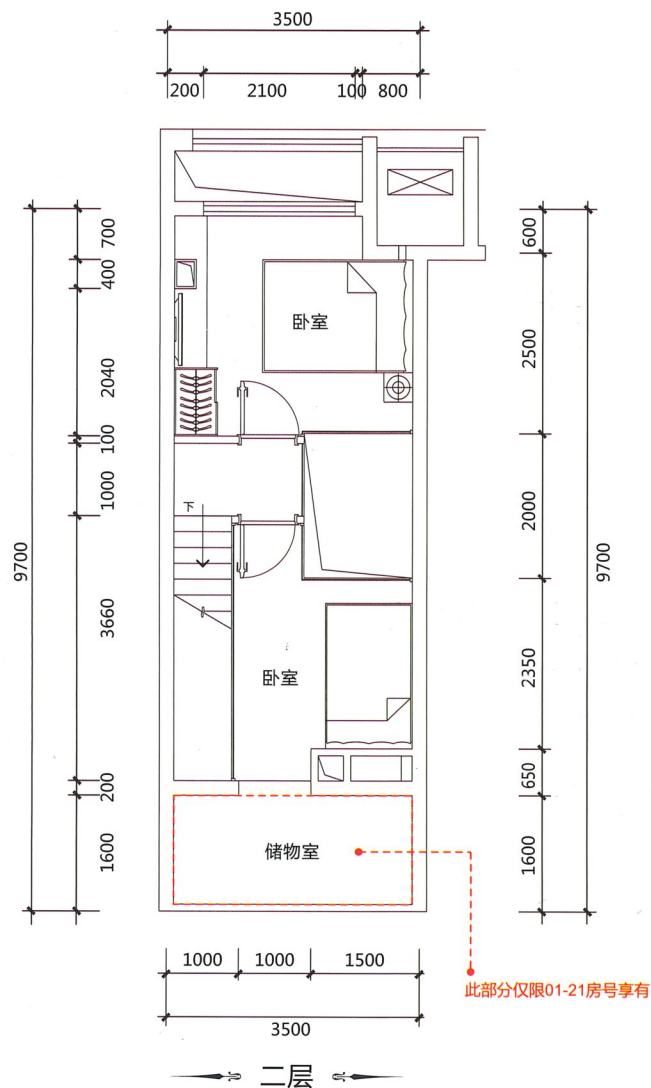
- ◎ 4.5米层高，买一层用两层
- ◎ 居住、生活功能分区，精彩分层
- ◎ 超高实用率，低总价高回报
- ◎ 宜商宜住，自住投资皆宜

# A

## 创意户型

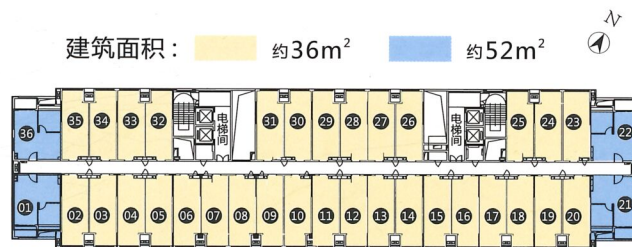
## 舒适两房

建筑面积约：36m<sup>2</sup>



# COSTLY CITY MANSION

建筑面积：      约36m<sup>2</sup>      约52m<sup>2</sup>



1-11层户型示意

此部分仅限01-21房号享有

# LOFT



效果图

1、本资料用图仅为示意用途，最终以政府有关部门最后批复为准，相同户型因楼栋、楼层、单元、外立面、朝向的不同，局部结构、面积数据、景观等存在差异，以合同附图为准，敬请留意。2、本资料对项目外的周边环境、交通及其他公共设施的介绍与说明，只在协助提供相关信息，不意味本公司对此介绍和说明做出任何承诺。3、本项目规划开发所有细节以政府规划部门审定方案为准，项目内有关配套以实际交付为准。项目内配套商业的具体业态，入驻商家、开业时间等以实际开业为准。4、本资料之面积均为预测建筑面积，最终以相关政府部门实测建筑面积为准。5、本资料仅为要约邀请，买卖双方的权利义务以双方签订的《商品房买卖合同》为准，本公司保留对本资料修改的权利，敬请留意最新资料。6、仅南侧户型有储物室。 本资料有效期：2018年7月30日。